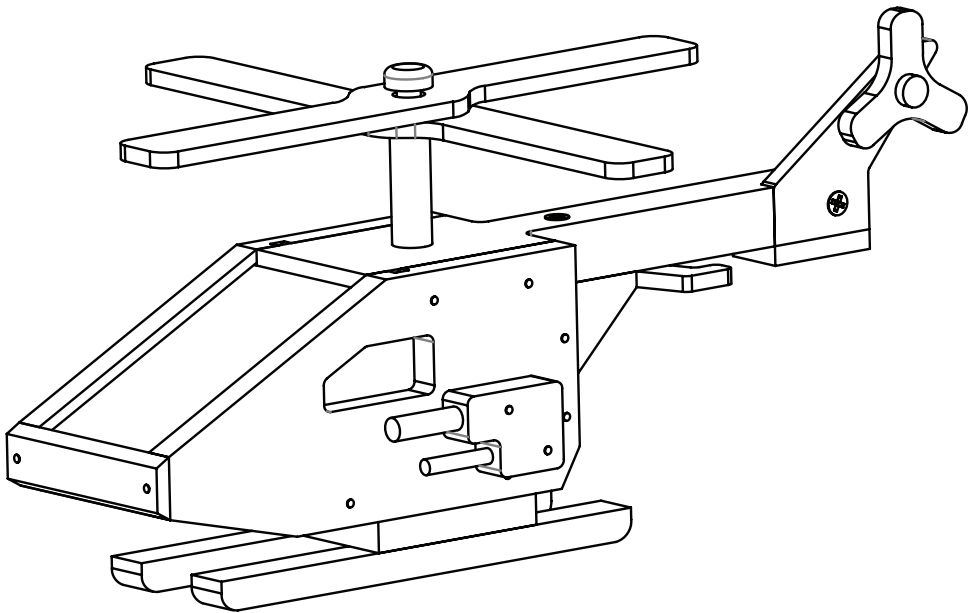




Quality Time in a Box



EN

HELICOPTER

ASSEMBLY INSTRUCTIONS

FR

HÉLICOPTÈRE

INSTRUCTIONS D'ASSEMBLAGE



Quality Time in a Box

EN ASSEMBLY INSTRUCTIONS

RED TOOLBOX CARPENTRY RULES:

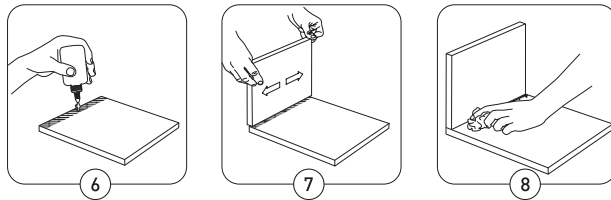
When doing carpentry work, always make sure to:

1. Pull back long hair.
2. Wear safety goggles to protect your eyes while working.
3. Wear a short-sleeved shirt or rolled-up sleeves.
4. Wear a tool belt to hold screws, nails and small tools.
5. Wear closed work shoes.

GLUE:

Glue is used to join small parts or reinforce bolted fixtures:

6. Apply non-toxic white carpenter's glue evenly on one part.
7. Rub both parts against each other to spread the glue.
8. After joining both parts, some of the glue will leak out and should be wiped with a damp cloth.



HANDSAW:

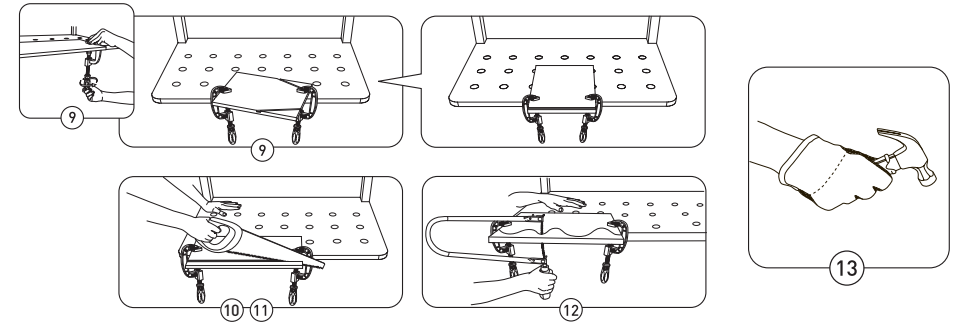
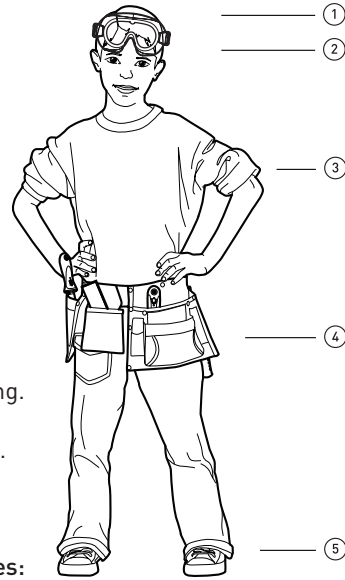
9. Each part should be clamped and fastened tightly on both sides.
- 10-11. Start by sawing backwards a few strokes, then use long strokes forwards and backwards at a 15 degree angle. Always keep the hand that is not sawing away from the saw. Saw using vertical strokes.

COPING SAW:

12. Saw using vertical strokes. Always keep the hand that is not sawing away from the saw.

HAMMER:

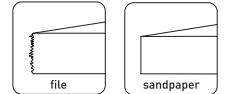
13. Wear protective gloves when using a hammer. Hold the nail at a 90 degree angle from the surface. Hit the nail gently a few times to set in place, then remove the hand holding the nail away from the hammer, while hammering the nail all the way in.



FILE:

Filing should be done after cutting any piece of wood. Filing is used to remove material, create an angle or smooth out a part that has been cut. If one side is not smoothed out and then joined with another, the combined piece will not be stable.

14. Hold the file with your index finger placed on its metal part and use vertical strokes. Start out with a file, then switch to sandpaper.



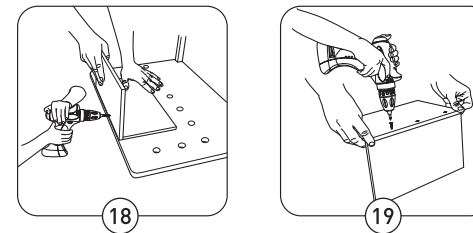
- 15-17. After achieving the shape you want with the file (smooth/rounded/slanted), the whole piece may be sanded using sandpaper to achieve a smoother overall appearance. Use a piece of sandpaper rolled over a straight piece of wood (you can use the extra piece left over from cutting).



It's best to sand the wood surface before painting or coating.

DRILL/SCREWDRIVER:

- 18-19. Drilling and screwing should be done at a 90 degree angle, while the wood is held in place by an adult or with a clamp. While drilling or screwing, apply slight pressure to the drill. To take out the drill after finishing drilling, keep the drill working and pull up slowly until release. The drill-bit gets hot after drilling so take caution.



* To operate the drill and its components, see the User Manual enclosed with the Cordless Drill.



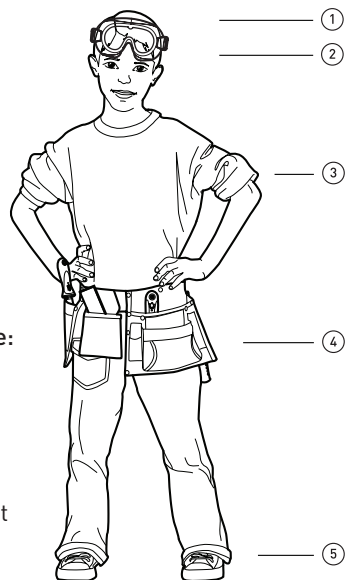
Quality Time in a Box

FR INSTRUCTIONS D'ASSEMBLAGE

RÈGLES DE MENUISERIE RED TOOLBOX:

Lors de travaux de menuiserie, assurez vous toujours de:

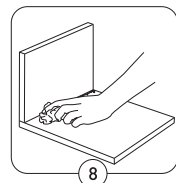
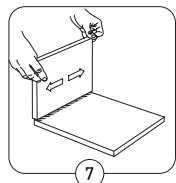
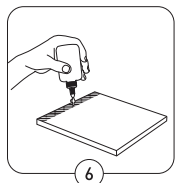
1. Attacher les cheveux longs.
2. Porter des lunettes de sécurité afin de protéger vos yeux lors du travail.
3. Porter une chemise à manches courtes ou de bien retrousser vos manches.
4. Porter une ceinture à outils pour tenir les vis, clous et petits outils.
5. Porter des chaussures de travail fermées.



COLLE:

La colle est utilisée pour joindre les petites pièces ou pour renforcer les dispositifs boulonnés:

6. Appliquez uniformément de la colle de menuisier non toxique sur une des pièces.
7. Frottez les deux pièces ensemble afin d'étaler la colle.
8. Après avoir joint les deux pièces, un peu de colle s'échappera et doit être nettoyée avec un linge humide.



SCIE ÉGOÏNE:

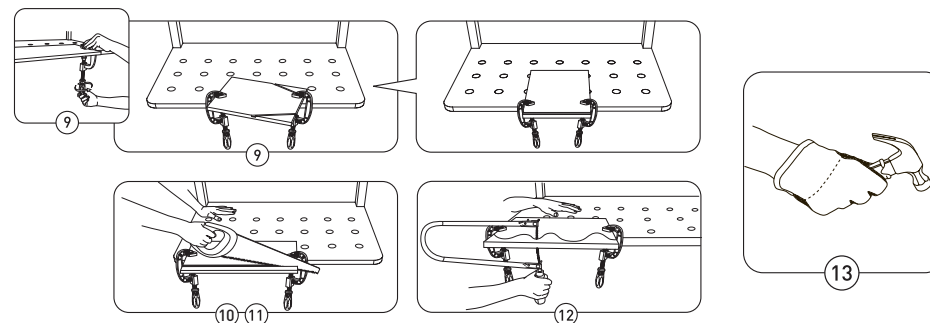
9. Chaque pièce doit être fixée et attachée solidement des deux côtés à l'aide d'un serre-joint.
- 10-11. Commencez par scier en quelques mouvements vers l'arrière, puis utilisez de longs mouvements avant et arrière à un angle de 15 degrés. Tenez toujours votre main libre loin de la scie. Sciez toujours utilisant des mouvements verticaux.

SCIE À DÉCOUPER:

12. Scier toujours utilisant des mouvements verticaux. Tenez toujours votre main libre loin de la scie.

MARTEAU:

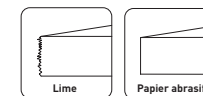
13. Portez des gants de travail lors de l'utilisation d'un marteau. Tenez le clou à un angle de 90 degrés de la surface. Frappez le clou légèrement à quelques reprises pour bien le placer, puis retirez la main qui tient le clou, l'éloignant du marteau, pendant que vous martelez le clou complètement.



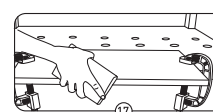
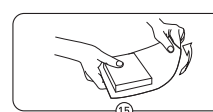
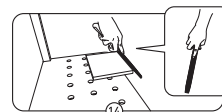
LIME:

Le limage doit être effectué suite à la coupe d'un morceau de bois. Le limage sert à enlever des matériaux superflus, à créer un angle ou à lisser un morceau coupé. Si un côté n'a pas été lissé et par la suite est joint à un autre, la pièce entière ne sera pas stable.

14. Tenez la lime avec votre index sur la partie en métal et utilisez des mouvements verticaux. Commencez avec une lime, puis finissez avec du papier de verre.



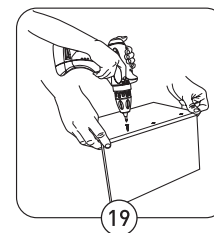
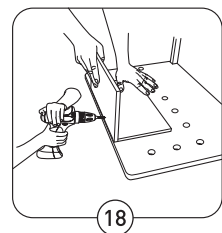
- 15-17. Après avoir obtenu la forme désirée avec la lime (lisse/arrondie/inclinée), le morceau entier peut être sablé avec du papier de verre afin d'obtenir une apparence plus lisse. Utilisez un morceau de papier de verre enroulé autour d'une pièce de bois droite (vous pouvez utiliser un morceau de surplus de votre coupe).



*Il est préférable de poncer la surface en bois avant de la peindre ou de la revêtir.

PERCEUSE/TOURNEVIS:

- 18-19. Lorsque vous percez et vissez, ceci doit être effectué à un angle de 90 degrés. Le bois doit être maintenu en place par un adulte ou avec un serre-joint. Pendant le perçage ou le vissage, appliquez une pression légère sur la perceuse ou le tournevis. Pour retirer la perceuse suite au perçage, laissez-la tourner et retirez-la doucement jusqu'à sa libération. La mèche de la perceuse chauffe lors du perçage donc soyez prudent.



*Afin d'opérer la perceuse et ses composants, consultez le Manuel inclus avec la Perceuse Sans-fil.

EN

HELICOPTER

ASSEMBLY INSTRUCTIONS

Estimated Assembly Time: 40 minutes

Tools required: Hammer, Phillips Screwdriver #2, Glue, Sandpaper

Parts of the Helicopter:

A tail, **B** top propeller, **C** left cover, **D** right cover, **E** leg, **F** cannon base, **G** legs connector, **H** back cover, **I** bottom cover, **J** windowpane, **K** bottom wing, **L** back propeller, **M** back anchor, **N** top anchor, **O** bottom cannon, **P** top cannon, **Q** rod, **R** front cover, **S** strengthening, **T** top wing, **U** side wing, **N1** nails L16, **N2** nails L20, **S1** screws L15, **S2** screws L20.

Ready to begin? Follow the instructions and build your own Red Toolbox creation!.

FR

HÉLICOPTÈRE

INSTRUCTIONS D'ASSEMBLAGE

Temps d'assemblage estimé: 40 minutes

Outils requis: Marteau, Tournevis Phillips #2, Colle, Papier Abrasif

Pièces de la Boîte à Outils Classique:

A queue, **B** hélice supérieure, **C** côté-cabine gauche, **D** côté-cabine droite, **E** patins d'atterrissage, **F** base du canon, **G** attache patin, **H** arrière de la cabine, **I** base de la cabine, **J** fenêtre, **K** aileron inférieur, **L** hélice arrière, **M** essieu arrière, **N** essieu supérieure, **O** canon inférieur, **P** canon supérieure, **Q** tige, **R** devant de la cabine, **S** renforcement, **T** aileron supérieure, **U** aileron de côté, **N1** clous L16, **N2** clous L20, **S1** vis L15, **S2** vis L20.

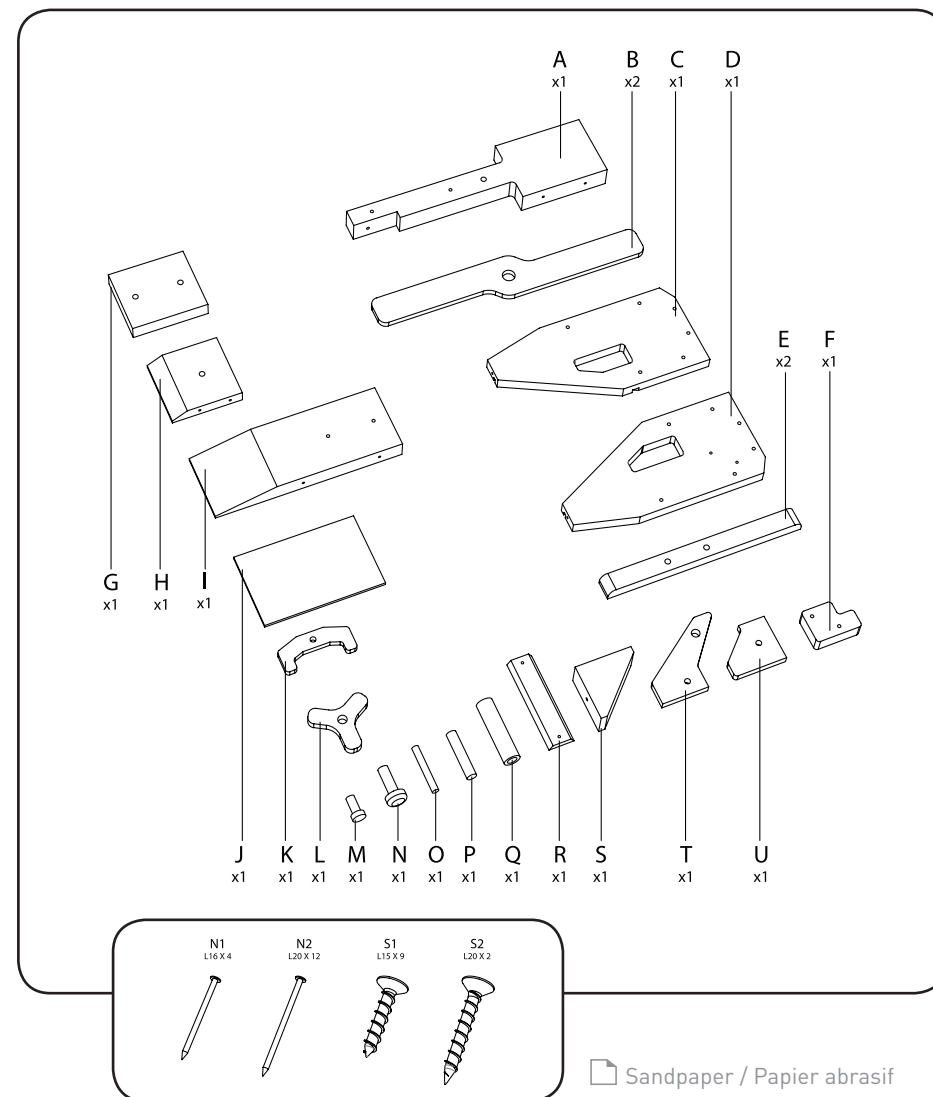
Prêt à commencer? Suivez les instructions et construisez votre propre création Red Toolbox!

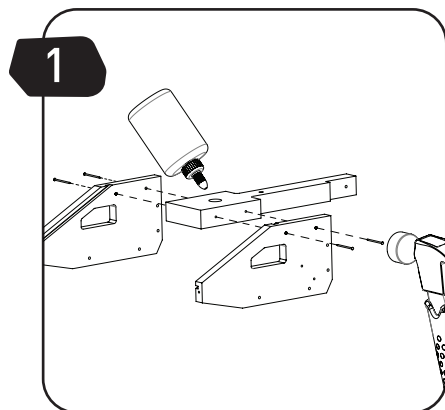
EN

HELICOPTER PARTS

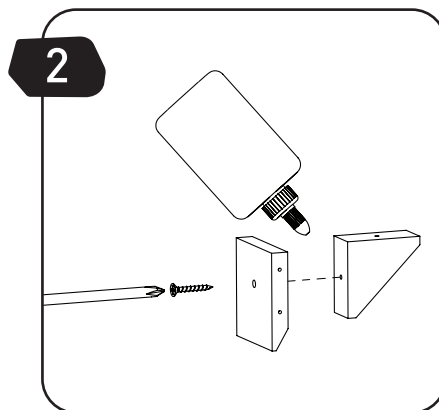
FR

PIÈCES D'HÉLICOPTÈRE

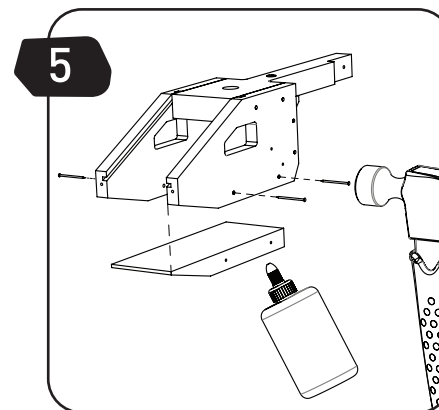




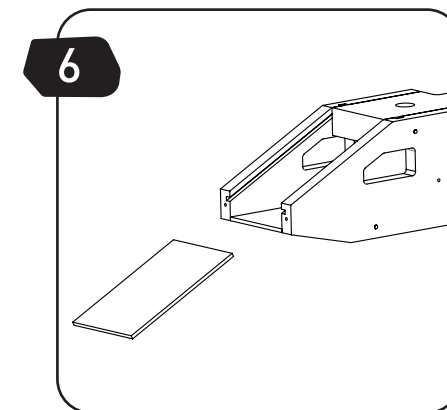
EN Apply glue to part (A) and attach parts (C,D) using nails (N2).
FR Appliquer la colle à la pièce (A) et joindre aux pièces (C, D) avec clous (N2).



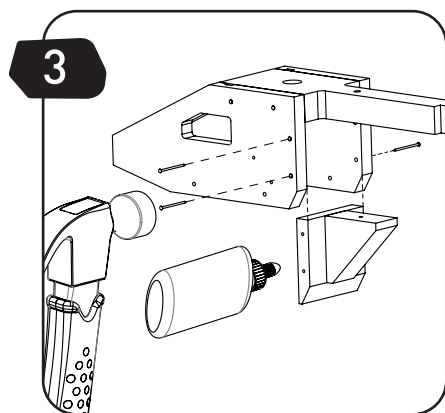
EN Apply glue to part (S) and attach part (H) using a screw (S2).
FR Appliquer la colle à la pièce (S) et joindre à la pièce (H) avec vis (S2).



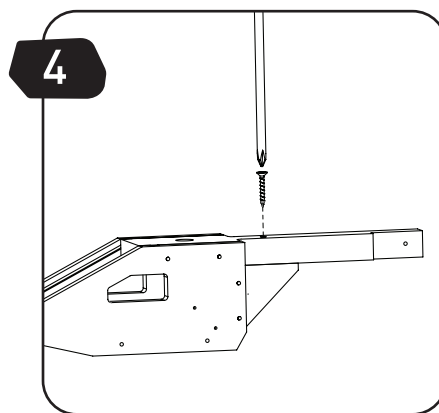
EN Apply glue and place part (I) between parts (C,D), attach parts using nails (N2).
FR Appliquer la colle et placer la pièce (I) entre les pièces (C,D) et joindre avec clous (N2).



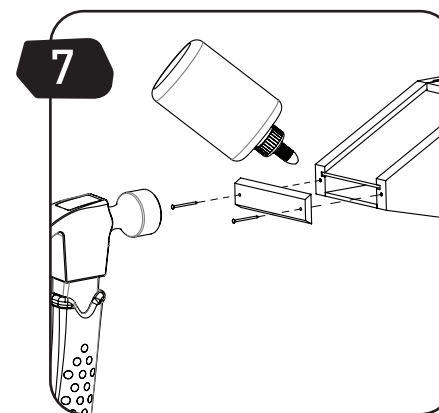
EN Slide part (J) to parts (C, D).
FR Glisser la pièce (J) entre les pièces (C,D).



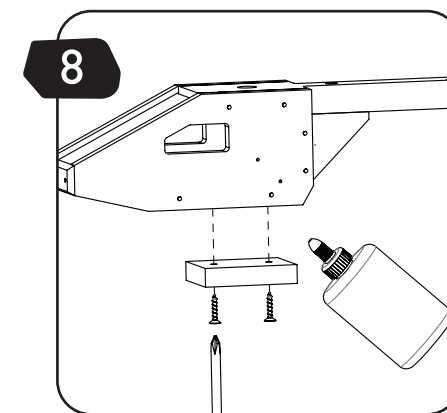
EN Apply glue and place parts (H) between parts (C,D), attach parts using nails (N2).
FR Appliquer la colle et placer la pièce (H) entre les pièces (C,D) et joindre avec clous (N2).



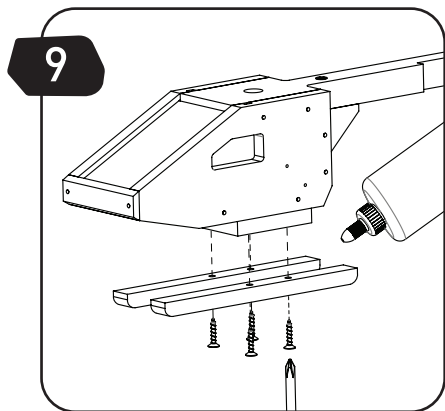
EN Attach part (A) to part (S) using a screw (S2).
FR Joindre la pièce (A) à la pièce (S) avec vis (S2).



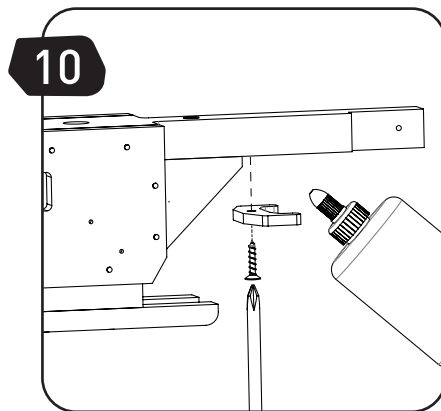
EN Apply glue to parts (C, D) and attach part (R) using nails (N1).
FR Appliquer la colle aux pièces (C,D) et joindre à la pièce (R) avec clous (N1).



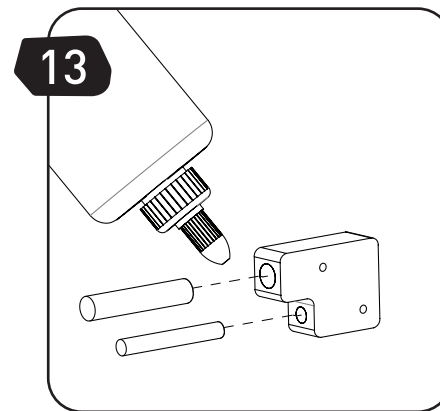
EN Apply glue to part (G) and attach part (I) using screws (S1).
FR Appliquer la colle à la pièce (G) et joindre à la pièce (I) avec vis (S1).



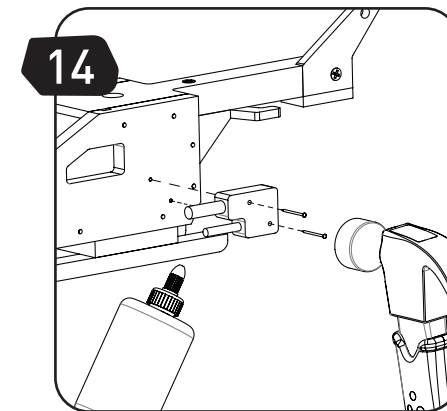
EN Apply glue to parts (E) and attach part (G) using screws (S1).
FR Appliquer la colle aux pièces (E) et joindre pièce (G) avec vis (S1).



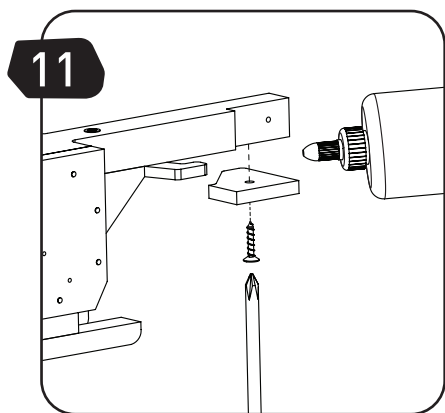
EN Apply glue to part (K) and attach part (A) using a screw (S1).
FR Appliquer la colle à la pièce (K) et joindre à la pièce (A) avec vis (S1).



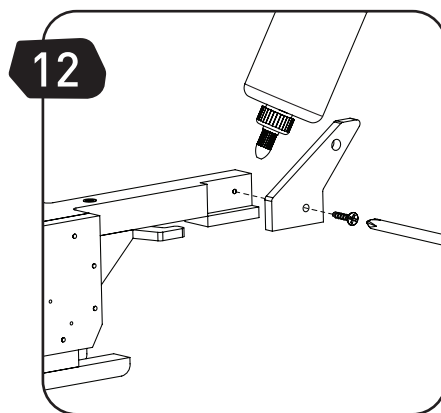
EN Apply glue to part (F) and attach parts (O, P).
FR Appliquer la colle à la pièce (F) et joindre aux pièces (O, P).



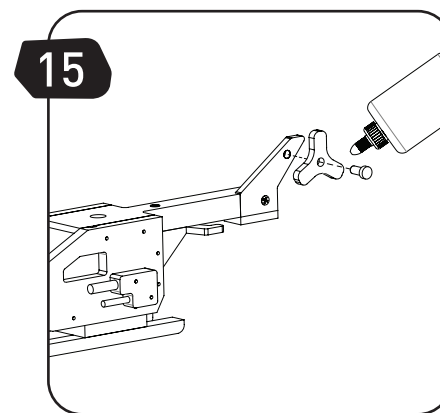
EN Apply glue to part (F) and attach part (D) using nails (N1).
FR Appliquer la colle à la pièce (F) et joindre à la pièce (D) avec clous (N1).



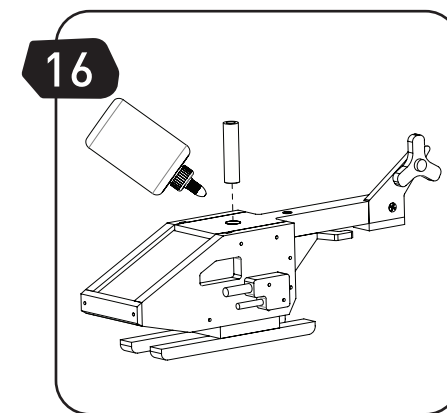
EN Apply glue to part (A) and attach parts (U) using a screw (S1).
FR Appliquer la colle à la pièce (A) et joindre les pièces (U) avec vis (S1).



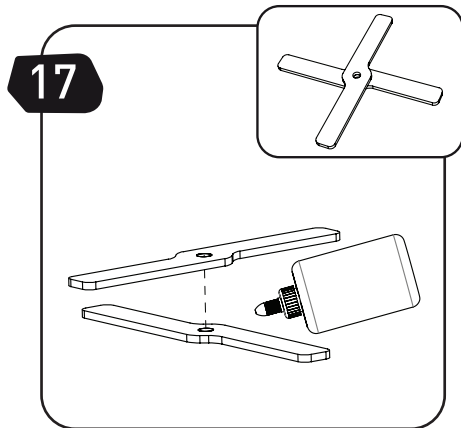
EN Apply glue to part (A) and attach part (T) using a screw (S1).
FR Appliquer la colle à la pièce (A) et joindre à la pièce (T) avec vis (S1).



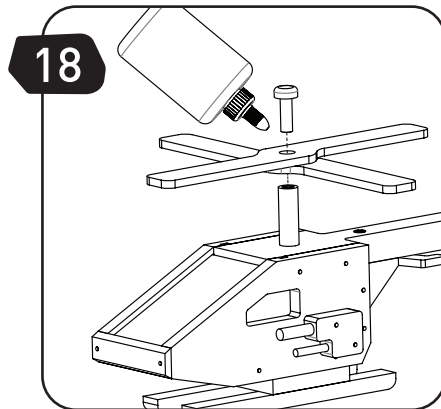
EN Apply glue to part (T) and attach part (L) using part (M).
FR Appliquer la colle à la pièce (T) et joindre à la pièce (L) en utilisant la pièce (M).



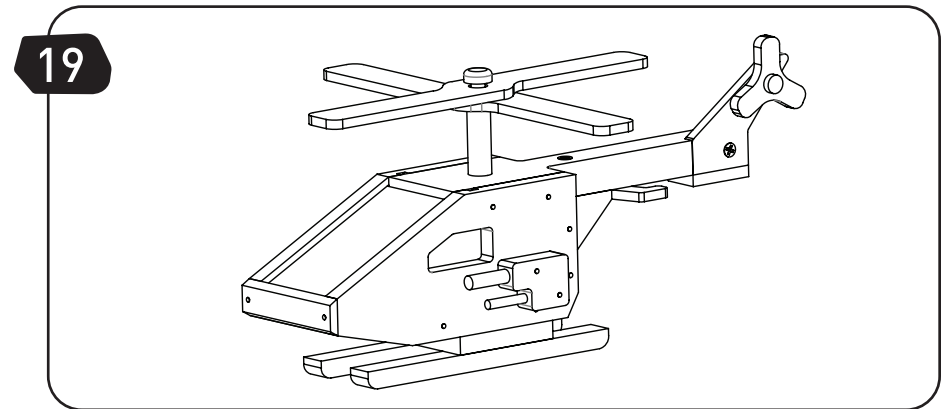
EN Apply glue to part (A) and attach part (Q).
FR Appliquer la colle à la pièce (A) et joindre à la pièce (Q).



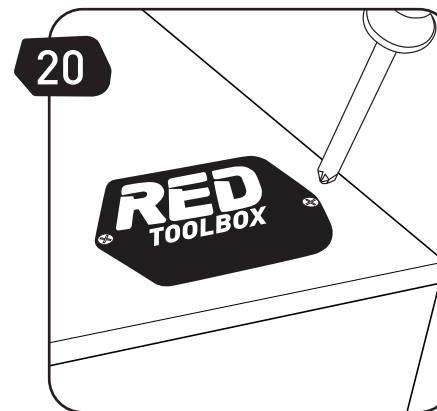
EN Apply glue to part (B) and attach part (B).
FR Appliquer la colle à la pièce (B) et joindre à la pièce (B).



EN Apply glue to part (Q) and attach part (B) using part (N).
FR Appliquer la colle à la pièce (Q) et joindre à la pièce (B) en utilisant la pièce (N).



EN The Helicopter is now ready! You can paint it now if you'd like.
FR L'Hélicoptère est maintenant prête! (Si vous désirez la peindre vous pouvez le faire maintenant).



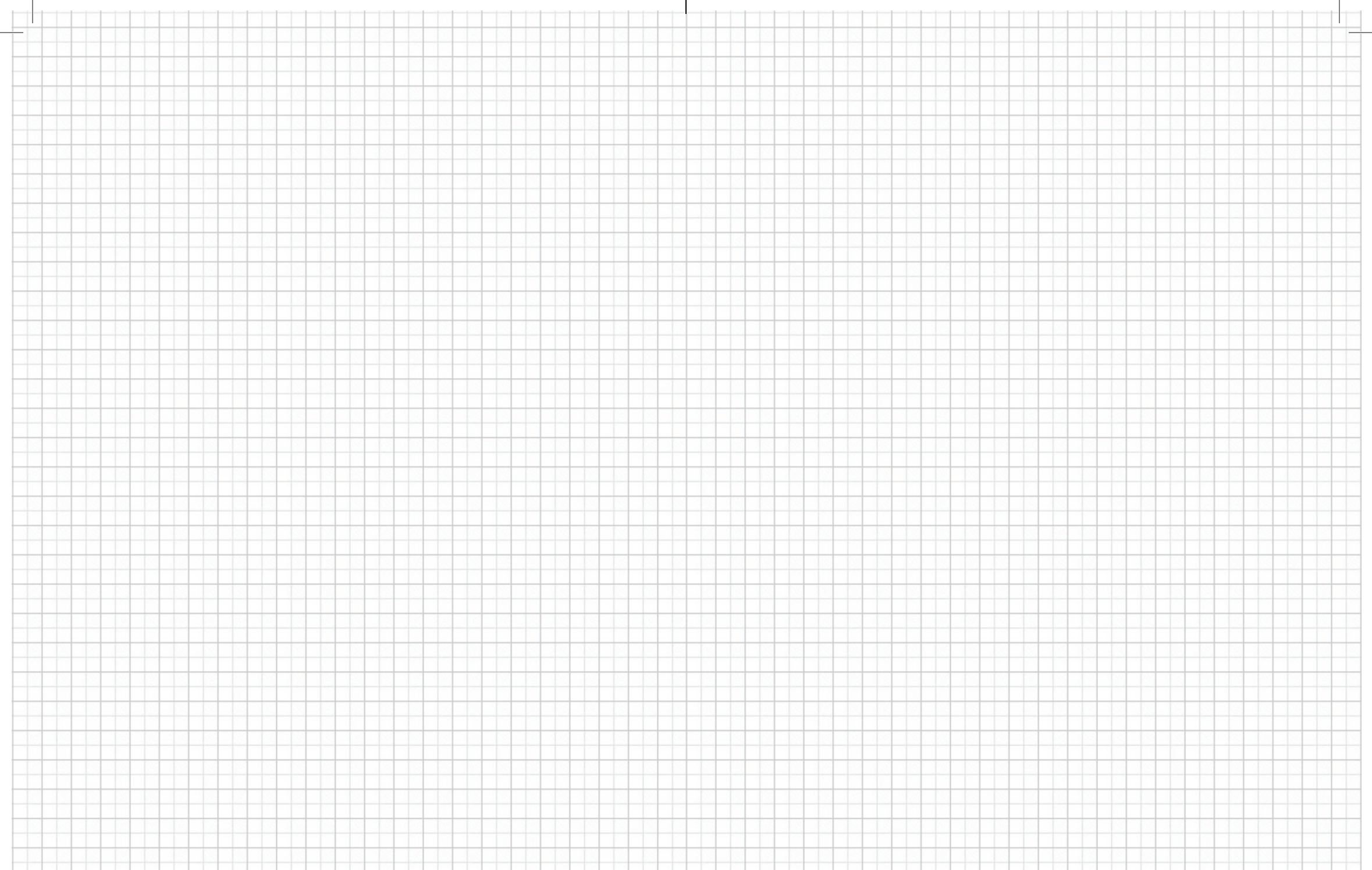
EN Fasten the Red Toolbox nameplate to your kit for a complete result.
FR Fixez la plaque Red Toolbox à votre trousse pour un résultat parfait.

IT'S FUN TO BUILD WITH RED TOOLBOX!

From time to time check all parts and screws and make sure they are properly in place.

C'EST AMUSANT DE CONSTRUIRE AVEC RED TOOLBOX!

De temps en temps vérifiez toutes les pièces et vis vous assurant que tout est en place.





WWW.RED-TOOLBOX.COM

IK071ENFR120313

A black circle containing the white letters "EN".	<p>MANUFACTURER: RED TOOL BOX LTD. ADDRESS: 4TH FLOOR, #1 BUILDING, 655-77 QIMING ROAD, INVESTMENT & BUSINESS INCUBATION CENTER YINZHOU, NINGBO, 315055, ZHEJIANG, CHINA</p>
A black circle containing the white letters "FR".	<p>FABRIQUANT: RED TOOL BOX LTD. ADRESSE: 4TH FLOOR, #1 BUILDING, 655-77 QIMING ROAD, INVESTMENT & BUSINESS INCUBATION CENTER YINZHOU, NINGBO, 315055, ZHEJIANG, CHINA</p>